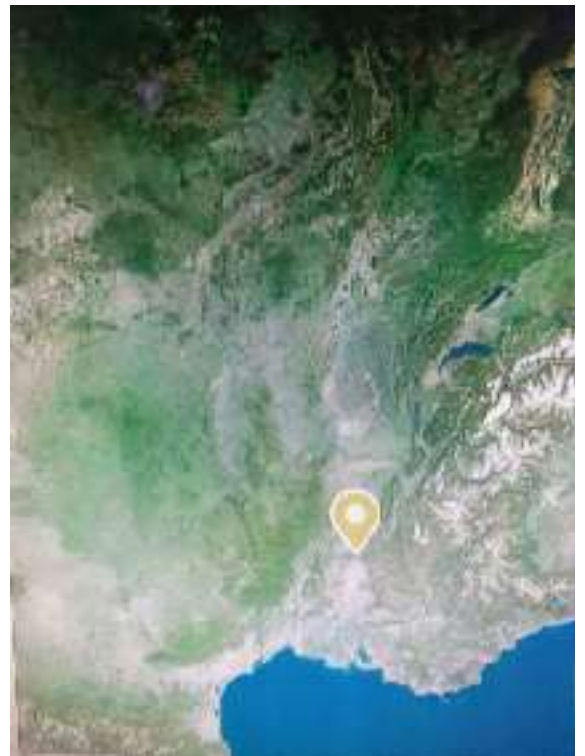


# La Ferme Intergalactique

Cher(e)s Adhèrent(e)s Volontaire pour la Nature,

**Christophe et Anne-Laure vous accueillent, de février à novembre, à Aleyrac, en Drôme provençale, pour découvrir ou redécouvrir la vie à la ferme et les pratiques anciennes qui y sont pratiquées comme:**

- La confection traditionnelle du fromage de chèvre
- Le pastoralisme (pâturage sur des prairies permanentes, dans les bois et les forêts)
- Le soin aux animaux avec spécialité homéopathie (huile essentielle, macérât huileux, teinture mère, plantes séchée)
- Lactation induite (lactation avec tarissement mais sans mise bas. La ferme fait partie d'un programme de recherche)

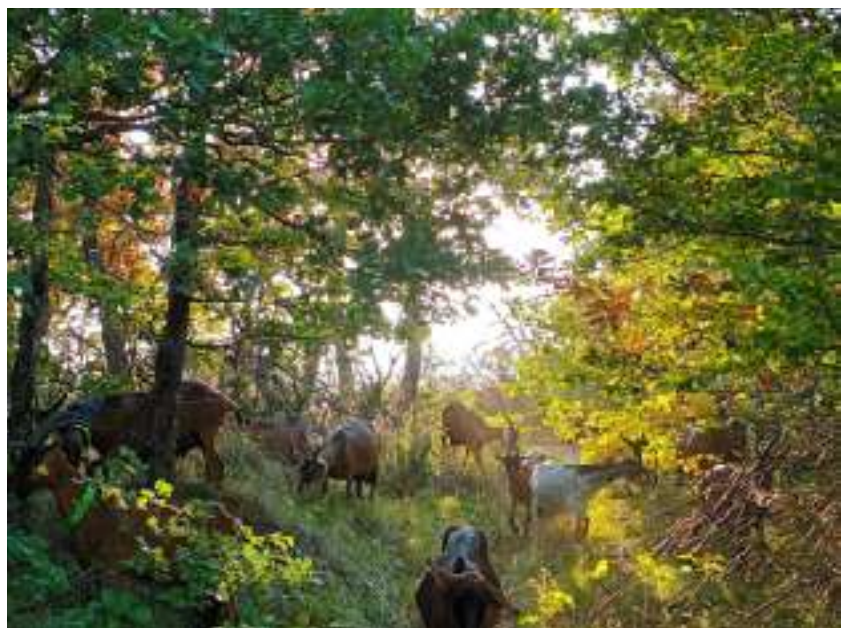




Nous vous présenterons  
Acanthe et Carline  
(les inséparables).  
La vache ferrandaise et  
l'ânesse provençale.



Louise, cocotte et coblanc, les gallinacés,  
Sans oublier les chèvres et les boucs Et les  
chevreaux (je vous épargne la quarantaine de  
noms) qui naissent de février à Avril



A la maison, il y a Yalaany, le fidèle canin et Miniou, le super félin



Il y a le petit potager pour autoconsommer ses légumes.

Petite précision pour les technologicos-dépendants, il n'y a pas la télévision sur place et le réseau téléphonique ne passe pas partout (zone grise) et est très capricieux par mauvais temps.

Cependant, la bibliothèque est à votre disposition pour emprunter à volonté!

## Qu'y a-t-il au programme ?

- ✓ le soin aux animaux
- ✓ la sortie en parcours des chèvres
- ✓ la fromagerie
- ✓ entretien et déplacement des parcs mobiles
- ✓ préparation du marché et vente
- ✓ participation aux travaux du potager
- ✓ participation aux tâches quotidiennes (cuisine, ménage, etc.)

*Le planning est décidé ensemble en début de séjour, selon les besoins de chacun, le respect du rythme de la personne, la météo et la période de l'année. Pour se donner un repère commun: on estime l'investissement nécessaire entre 5 et 7h de travail par jour, avec 1 à 2 jours de repos par semaine.*

## Pour combien de temps venez-vous ?

15 jours à 1 mois nous semble une période permettant d'avoir une vision d'ensemble satisfaisante de la vie à la ferme et d'acquérir un minimum d'autonomie profitable à double sens.

Le planning est décidé ensemble en début de séjour, selon les besoins de chacun, le respect du rythme de la personne, la météo et la période de l'année.

## Comment venir ? comment serez-vous hébergé(e)s ?

Il est possible de venir en couple ou que votre amoureux(se) vienne vous voir quelques jours, car vous logerez en chambre avec lit double .



### **Si vous n'avez pas le permis B**

C'est pas grave. On peut venir vous chercher au bus (La Bégude-de-Mazenc direction Dieulefit) qui part de la gare de Montélimar. Par contre, pour se déplacer durant le séjour, il faudra faire avec les disponibilités de temps des autochtones (les animaux passent avant) !

### **Le régime alimentaire**

Que vous soyez carnivores, flexitariens, végétariens, végan ou autre, c'est votre liberté et les pratiques de chacun seront respectées (ainsi que les croyances). Chez nous, nous faisons le meilleur choix possible d'une alimentation équilibrée ; ainsi, si vous avez des besoins particuliers, ce sera à vos frais (et oui, on ne roule pas les lingots ...).

### **Pour résumer :**

**On vous propose le gîte, le couvert, la lessive et partager un peu de notre quotidien.**

**N'oubliez pas de bonnes chaussures de marche, un couvre chef obligatoire pour éviter l'insolation, une gourde isotherme conseillée et aussi des vêtements que vous pourrez tacher sans regrets !**