

Rénovation de sentier sur le Plateau d'Ambel Vercors 2023



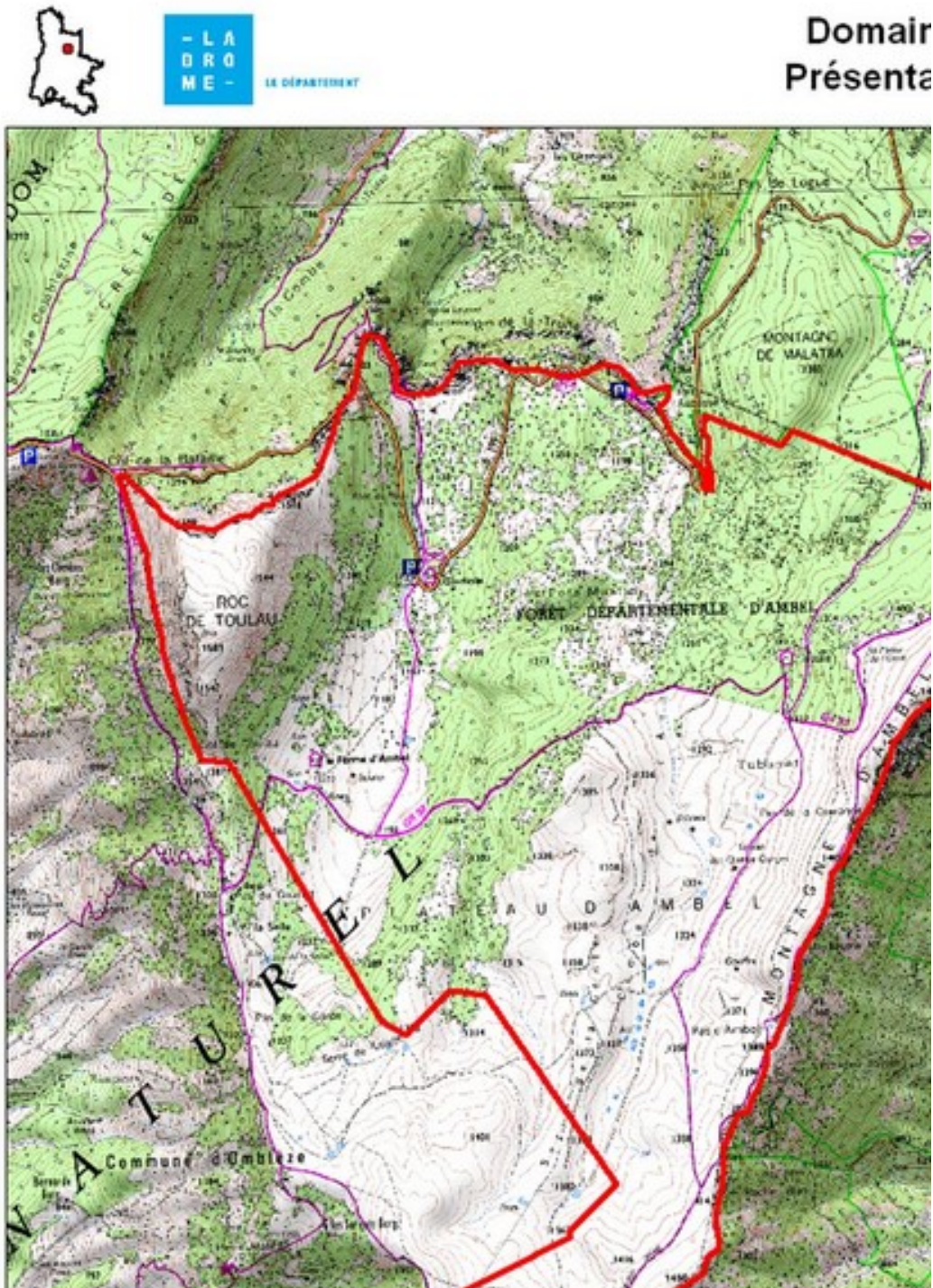
Espaces Naturels Sensibles du Vercors (Drôme)

| | |
|------------------------------------|---|
| Date et localisation de la mission | 2 |
| Structures partenaires | 3 |
| Contexte | 4 |
| Objectifs | 5 |
| Rôle du volontaire | 5 |
| Formation et encadrement | 6 |
| Informations pratiques | 7 |
| Conditions de participation | 9 |

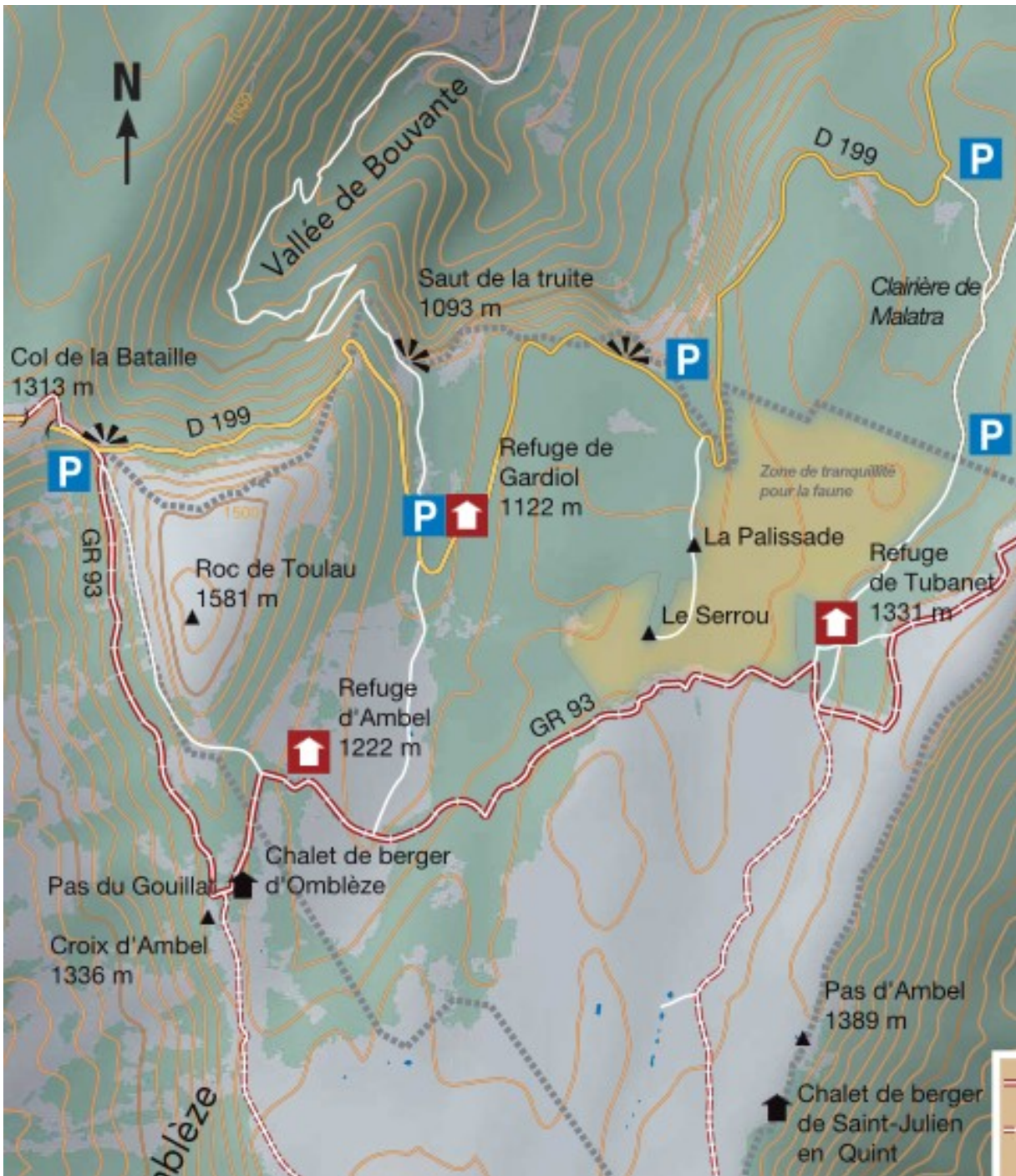
Cette fiche de présentation détaillée reprend et complète les informations données dans le résumé de la mission publié sur notre site Internet.

Date et localisation de la mission

La mission se déroule dans la Drôme, sur le Plateau d'Ambel dans le Vercors, du **Samedi 19 au Samedi 26 août 2023**, près de la Ferme d'Ambel sur la commune d'Omblièze 26400.



Le site est géré par le Service Espaces Naturels Sensibles du Département de la Drôme (ENS).



Structures partenaires

Le chantier est organisé par l'association **Volontaires pour la Nature** (responsable logistique) en partenariat avec le **Service des Espaces Naturels Sensibles (ENS)** du département de la Drôme. Il fait suite à un besoin d'intervention identifiée par les écogardes, et bénéficie du concours financier de la **DRDJSCS Rhône-Alpes** sans lequel ce type de chantier ne pourrait pas avoir lieu.

Des intervenants naturalistes issus de différentes structures (associations de protection de la nature, etc.) opèrent également au cours du séjour.

Le site fait partie des 9 ENS appartenant au Département de la Drôme et régis par un Schéma Départemental des ENS (actions de préservation et de valorisation des milieux naturels).

Un ENS est par définition « un site remarquable, fragile ou menacé, reconnu pour ses qualités écologiques, géologiques ou paysagères. D'intérêt collectif et patrimonial, il a vocation à être préservé, géré et ouvert au public dans un objectif de découverte pédagogique. » (SDENS de la Drôme)

4 objectifs régissent la gestion des ENS :

- Connaître les ENS pour anticiper leurs dynamiques d'évolution,
- Initier, accompagner et gérer les ENS pour une préservation durable,
- Sensibiliser le public et valoriser les ENS,
- Communiquer et évaluer les actions conduites.



Contexte

Du fait de ses nombreux atouts paysagers et patrimoniaux, le site d'Ambel accueille de nombreux visiteurs (promeneurs, naturalistes, etc.). Cette forte fréquentation entraîne la dégradation des sentiers pédestres, les usagers empruntent ou créent alors des sentiers secondaires entraînant des conséquences néfastes au niveau écologique (dérangement de la faune) et une dégradation des paysages.

Les Espaces Naturels Sensibles de la Drôme sont un partenaire historique et régulier des chantiers Volontaires Pour la Nature. Sur le plateau d'Ambel, un chantier a déjà eu lieu en 2019 et 2020, également pour rénover une portion de sentier de randonnée. Ce chantier s'inscrit donc dans une logique de continuité.

De plus, le recours au chantier écovolontaire permet aux ENS d'assurer une gestion douce du site, en employant des méthodes manuelles plutôt que des engins mécaniques. L'impact sur la faune et la flore locales est moindre, et dans un même temps, la présence des écovolontaires permet d'assurer un lien pédagogique avec le grand public, qui ne manquera pas de venir à leur rencontre.

Rôle du volontaire

Le travail à effectuer par les écovolontaires comprend la réouverture et l'entretien manuel de sentiers :

Le chantier aura pour but de remettre en état le sentier thématique "du Cerf" (site d'observation aménagé pour la période de brame) et de réaliser d'autres interventions d'entretien et d'amélioration sur les sentiers de randonnée aux alentours.

Types de travaux envisagés à titre indicatif : élagage léger, piochage et création de nouvelle trame, création de revers d'eau, création de fascines, création de marches en pierre, mises en défend d'anciens passages...



Formation et encadrement

La participation au chantier ne demande pas de compétences ni de formation particulière.

Pour comprendre la démarche du chantier et la richesse du milieu, des écogardes du Service des Espaces Naturels Sensibles ainsi que des professionnels extérieurs interviendront au cours de la semaine. Globalement, le temps est réparti à 50%-50% entre temps de chantier et temps de découvertes/loisirs.

Un bilan de chantier sera effectué en fin de séjour, au moyen de fiches d'appréciation. Il permettra d'améliorer d'une année à l'autre les documents d'information et l'organisation de chantiers similaires.



Informations pratiques

Les détails pratiques du chantier (lieu et heure de rendez-vous, coordonnées, liste des participants, matériel à emporter, etc.) seront donnés dans la «feuille de route», envoyée à l'ensemble des écovolontaires.

Taille du groupe des volontaires

Le groupe est constitué de **7 à 12 participants**, d'âges et d'horizons variés. Pour les étrangers, il est demandé d'avoir des notions de français suffisantes afin de profiter pleinement des explications techniques et des sorties nature animées par des spécialistes locaux (et de l'interaction avec les autres écovolontaires !).

Durée du chantier

Le chantier aura lieu du **Samedi 19 au Samedi 26 Aout 2023**.

Hébergement et nourriture

Nous monterons un campement en **pleine nature**, à environ 30-50 minutes de marche des lieux d'intervention.

Les écovolontaires doivent **apporter leur propre tente** pour y dormir ainsi que leur matériel de couchage. Volontaires Pour La Nature dispose d'une grande tente qui servira à stocker le matériel et la nourriture et à abriter le coin cuisine en cas de mauvais temps.

La nourriture est en majorité composée de produits **de saison, locaux et/ou issus de l'agriculture biologique**. Il n'y aura pas de viande du fait du manque de moyens de conservation (entre autres) et notre volonté de sensibiliser à une alimentation végétarienne. Les repas seront consistants, équilibrés et variés, et nous vous proposons d'être ouvert à la nouveauté le temps de ce séjour !

Volontaires Pour La Nature favorise lors de ses chantiers, les circuits courts et les transports écologiques ainsi qu'une agriculture respectueuse de l'environnement et du vivant.

Si vous avez un régime alimentaire particulier, merci de le préciser sur la fiche d'inscription pour que cela soit pris en compte dans l'élaboration des menus.



Mise en garde

Attention, la vie sur un chantier en pleine nature n'est pas de tout repos !

En effet chacun est amené à **participer à la vie collective** et à son bon déroulement : préparer les repas (souvent chauds les matins et soirs, froids le midi) et participer au ravitaillement, s'il y a lieu, ainsi qu'à l'entretien des lieux communs (toilettes sèches...). Des groupes seront mis en place afin d'assurer la bonne rotation et répartition des tâches.

Les conditions seront **rustiques**, de façon à avoir **le plus faible impact possible sur le milieu naturel**. Ainsi seront installées sur le site : des toilettes sèches ainsi que des douches solaires (sans garantie d'ensoleillement...). (Une bonne douche froide après une journée de travail... !)

Vous n'aurez **pas accès à l'électricité, ni à l'eau courante** (remplacée par des jerricans) et devrez vivre la plupart du temps sans accès au réseau de téléphonie mobile (pleine nature oblige...). Il faudra donc faire attention à votre consommation en ressources énergétiques et en eau !

Les nuits pourront être fraîches et parfois... orageuses.

A noter que le plateau d'Ambel est une zone de pâturage (bovins) et que nous serons amenés à cohabiter avec les troupeaux.

Ce chantier sera donc l'occasion de vivre dans des conditions rustiques mais en aucun cas austères ! Depuis plus de 10 ans, la convivialité, la découverte et la bonne humeur sont au coeur de cette **expérience humaine et naturaliste hors du commun** !



Rythme de travail

Le temps est partagé entre les travaux d'entretien du milieu (souvent le matin) et les activités pédagogiques et/ou de découverte du milieu, plus ludiques (l'après-midi). Les travaux sont assez fatigants et nécessitent une **bonne condition physique**. Le cas échéant les outils électriques ne sont utilisés que par les encadrants techniques des ENS.

Les randonnées et sorties nature, programmées généralement les après-midis et encadrées par des spécialistes ou intervenants locaux, porteront sur diverses thématiques : faune et flore, gestion et dynamique du territoire, etc...

Coût du chantier

La participation aux frais est de **60 euros** pour une semaine. Elle donne accès à l'encadrement pédagogique et naturaliste, à un hébergement rustique dans un cadre naturel préservé, aux repas et à toutes les activités durant la semaine de chantier.

À ceci, il faut rajouter **l'adhésion à l'association Volontaires Pour La Nature** (15 € tarif unique), obligatoire pour participer à un chantier. Elle est déductible à 66% des impôts dans la limite de 20% des revenus.

Transport

Le trajet pour se rendre de leur domicile au lieu du chantier est à la charge des écovolontaires. Nous recommandons le co-voiturage et diffuserons une liste de participants pour le faciliter.

Conditions de participation

Critères de recevabilité

- Être disponible durant la semaine entière,
- Être en bonne condition physique,
- Envoyer la fiche d'inscription dûment complétée avec l'ensemble des pièces demandées
- Être adhérent à Volontaires Pour La Nature

Critères de sélection

Aucune compétence particulière n'est demandée. La sélection se fait sur dossier de candidature selon les critères suivants :

- Savoir travailler en équipe
- Être ouvert et tolérant
- Avoir envie de mettre la main à la pâte
- Avoir envie de vivre une expérience en pleine nature et en groupe dans des conditions rustiques
- Avoir une sensibilité écologique

Photos de Volontaires pour la Nature, issues du chantier Bouligons 2014.

